



**CROZON**

Saint-Herbot

**17/18/19**

**MAI 2019**



**festival** du  
**CENTRE  
DE LA  
TERRE**

**#3**



# PROGRAMME

## FESTIVAL DU CENTRE DE LA TERRE #3

### DÉCORTIQUONS NOTRE PLANÈTE

un festival pour petits et grands : balades, ateliers, visites, conférences, débats, jeux, spectacles, concerts, films...

#### VENDEDI 17 MAI ( POUR LES SCOLAIRES)

#spectacle - HENT/MAEN (fenêtre sur la création Hent... par les racines) : 11h00, 13h00 et 15h00

#### SAMEDI 18 MAI

#balade - Jeu de piste minéral et végétal : 10h00

#### 14H00 À 18H00

##### en continu :

#comptoir bavard - Comment les microfossiles (...)  
#comptoir bavard - Kersantite et pierre du Roz (...)  
#comptoir bavard - Sensibilisation sur les déchets (...)  
#spectacle - Le Prince Semeur  
#atelier - Taille de pierres  
#radio - Caravane sonore  
#atelier - Bijouterie-Joaillerie  
#exposition - Fantaisies des pierres  
#stand - A la découverte des grands fonds (...)  
#stand-atelier - Projet Geopark Armorique  
#stand - La fabuleuse histoire géologique (...)  
#atelier-jeu - Fortif'bidouille  
#jeu - Kaz'Heol Games  
#atelier - Minéraux à Gogo  
#atelier - Club sciences et nature (...)  
#stand-atelier - Vannerie  
#radio - Extra-Muros<sup>2</sup>  
#jeu - Photomaton  
#exposition - Jardin Insolit(h)e de Bretagne  
#stand - De Terre et d'Eau  
#exposition - Les plus belles photos de Géodiversité.NET

##### à horaires fixes :

#spectacle - HENT/MAEN : 15h00  
#spectacle - Histoires de pierres : 16h00 et 17h30  
#conférence - A la recherche des premières (...): 16h00

#### À PARTIR DE 18H30

#concert - Pa ri ti to, To pa ri ti : 18h30  
#concert - Bételjazz : 20h30  
#spectacle - Le Prince Semeur : 22h00

#### DIMANCHE 19 MAI

#balade - Visite de la batterie de Cornouaille (...) : 10h00

#### 14H00 À 18H00

##### en continu :

#atelier - Taille de pierres  
#radio - Caravane sonore  
#atelier - Bijouterie-Joaillerie  
#exposition - Fantaisies des pierres  
#stand-atelier - Projet Geopark Armorique  
#stand - La fabuleuse histoire géologique (...)  
#stand-atelier - Archéologie et Préhistoire  
#atelier-jeu - Fortif'bidouille  
#jeu - Kaz'Heol Games  
#atelier - Minéraux à Gogo  
#atelier - Club sciences et nature (...)  
#spectacle - Regard sur la matière (...)  
#stand-atelier - Mission fontaines (...)  
#atelier - Découverte de la vie dans une goutte d'eau  
#stand-atelier - Vannerie  
#radio - Extra-Muros<sup>2</sup>  
#jeu - Photomaton  
#exposition - Jardin Insolit(h)e de Bretagne  
#atelier - Déchetland'Art

##### à horaires fixes :

#conférence - Nouvelles balades géologiques (...) : 14h30  
#spectacle - Contes des pierres (...) : 14h30 et 16h00  
#spectacle - L'Arpenteur : 15h30  
#conférence - Exploration des volcans des abysses : 16h00  
#concert - Orphéon de la presqu'île : 16h30 et 17h30

## ÉCHAPPÉES

### JEU DE PISTE MINÉRAL ET VÉGÉTAL

Association pour la Valorisation du Patrimoine de Roscanvel (AVPR)

L'Association pour la Valorisation du Patrimoine de Roscanvel (AVPR) organise un jeu de piste sur le site de la Fraternité. Par équipe de 6 personnes (max), partez à la découverte du patrimoine riche et varié (roches et flore) du territoire. Sur réservation, appeler Dominique : 06.84.55.11.43

> s. : 10h00 à 12h00

### VISITE DE LA BATTERIE DE CORNOUAILLE : FORT ET GÉOLOGIE



Association 1846, Association CREPPN (Maison des Minéraux)

Visite animée de la batterie de Cornouaille à Roscanvel, sur le thème des liens entre géologie et fortification (se munir d'une lampe et de bonnes chaussures). Sur réservation : 02.98.27.19.73

> d. : 10h00 à 12h00

## CONFÉRENCES & COMPTOIRS BAVARDS

#comptoir

### COMMENT LES MICROFOSSILES ORGANIQUES PEUVENT-ILS RACONTER LE CLIMAT ET LES OCÉANS DU PASSÉ ?

Vincent Coussin (IUEM)

Le climat a beaucoup évolué au cours du temps, et avec lui, la végétation s'est adaptée. Menons l'enquête sur les traces fossiles du passé végétal de notre planète.

> s. : 14h00 à 18h00

#comptoir

### SENSIBILISATION SUR LES DÉCHETS AQUATIQUES

Manon Conquer (PNMI), EPAB

Sensibilisation sur les déchets aquatiques et leurs impacts ainsi que sur le zéro déchet avec l'EPAB et le PNMI.

> s. : 14h00 à 18h00

#conférence

### À LA RECHERCHE DES PREMIÈRES TRACES DE VIE SUR TERRE



Stefan Lalonde (IUEM)

Avant les humains, avant les dinosaures, avant même la vie multicellulaire, la Terre était colonisée par une biosphère riche constituée exclusivement de microbes. Suivons les 1ères traces de la vie sur Terre : comment vivaient ces premiers microbes et comment ont-ils influencés l'évolution chimique de l'environnement terrestre ?

> s. : 16h00 à 17h00

#comptoir

### KERSANTITE ET PIERRE DU ROZ : DEUX ROCHES EMBLÉMATIQUES DE BRETAGNE

Shona Gravatt Hodan (IUEM, PNRA)

Présentation de la kersantite et de la pierre du Roz, deux roches emblématiques de Bretagne tant par leur géologie que par leur appartenance à notre patrimoine (architecture, carrière...) avec des échantillons à toucher, des explications et des photos et des outils de terrain pour vulgariser l'approche scientifique de notre étude.

> s. : 14h00 à 18h00

#conférence

### NOUVELLES BALADES GÉOLOGIQUES EN GRANDE-BRETAGNE



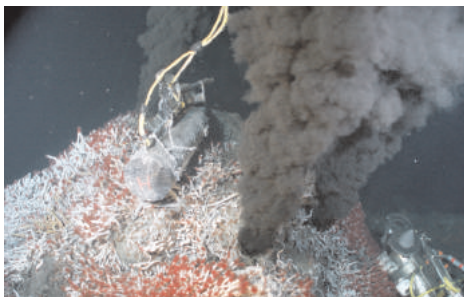
Pierre Delignière (Association Bretagne-Ecosse)

Suivez Pierre Delignière du Yorkshire en Angleterre, connu sous le nom de la côte des dinosaures aux îles de Mull et de Staffa en Ecosse avec leurs roches très anciennes (2 milliards d'années).

> d. : 14h30 à 15h30

#conférence

## EXPLORATION DES VOLCANS DANS LES ABYSSES



Yves Fouquet (IFREMER)

Les dorsales océaniques représentent 70 à 80 % de l'activité volcanique terrestre. Ainsi, une immense partie de l'activité volcanique est sous-marine et les volcans sous-marins sont nettement moins connus des scientifiques que les volcans « sur la terre ferme » !

> d. : 16h00 à 17h00

## LABORATOIRE

### À LA DÉCOUVERTE DES GRANDS FONDS : QUAND LA TECHNOLOGIE SE MET AU SERVICE DE LA RECHERCHE

IFREMER

La curiosité de l'Homme lui a permis d'atteindre les zones les plus reculées des océans. Dernière innovation : le déploiement d'observatoires permettant de suivre au quotidien la faune et son environnement à 2000 m de fond. Organisée autour du jeu « Espions des grands fonds » l'animation présentera les avantages et inconvénients des approches scientifiques.

> s. : 14h00 à 18h00

### CLUB SCIENCES NATURE

Collège Sainte-Jeanne d'Arc - Crozon

Venez découvrir les Sciences et la Nature de la Presqu'île de Crozon à travers des ateliers ludiques : cristaux, jeux électriques, lotos, dominos, voitures à propulsions élastiques, activités géologiques...

> s. : 14h00 à 18h00, d. : 14h00 à 18h00

### MINÉRAUX À GOGO

Association CREPPN (Maison des Minéraux)

Une animation pour devenir un-e pro des minéraux : découverte de leurs propriétés (dureté, densité, fluorescence, formes cristallines, optique, magnétique, etc.) et quelques exemples d'usages au quotidien.

> s. : 14h00 à 18h00, d. : 14h00 à 18h00

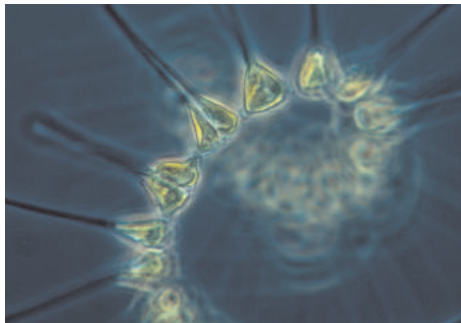
## ARCHÉOLOGIE ET PRÉHISTOIRE

Musée de la préhistoire de Penmarc'h

Découverte de l'évolution des outils utilisés par l'homme à la préhistoire. Atelier fouille : touchez, observez et vous aussi devenez un court instant archéologue.

> d. : 14h00 à 18h00 (sous réserves)

## DÉCOUVERTE DE LA VIE DANS UNE GOUTTE D'EAU



Observatoire du plancton

Découvrir au microscope la vie que l'on trouve dans une goutte d'eau, que l'on appelle plancton. Nous vous expliquerons l'importance du phytoplancton et celui du zooplancton.

> d. : 14h00 à 18h00

## EXPOSITIONS

### FANTASIES DES PIERRES

Association CREPPN (Maison des Minéraux)

Raphaël Salzedo, photographe et Sandrine Pierrefeu, auteure et marin, vivent en presqu'île de Crozon. De cette rencontre est née cette exposition originale. Laissez vous porter par la poésie, l'imaginaire et les "Fantasies des pierres" ...

> s. : 14h00 à 18h00, d. : 14h00 à 18h00

### JARDIN INSOLIT(H)E DE BRETAGNE

Association CREPPN (Maison des Minéraux)

Un jardin géologique (original, extraordinaire, pas banal...) pour découvrir la géologie bretonne : le Jardin Insolit(h)e de Bretagne !

> s. : 14h00 à 18h00, d. : 14h00 à 18h00

### BEST-OF GÉODIVERSITÉ.NET

Association CREPPN (Maison des Minéraux), contributeurs

Un diaporama des plus belles photos de Géodiversité.NET, projet coopératif permettant de découvrir la diversité des

roches et les richesses du patrimoine géologique.

Site : <https://www.geodiversite.net>

> s. : 14h00 à 15h30, s. : 17h00 à 18h30

## EPATANT PATRIMOINE

### PROJET GEOPARK ARMORIQUE

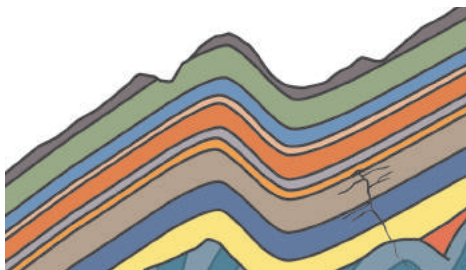


Noémie Courant, Parc Naturel Régional d'Armorique

Venez découvrir le projet de candidature UNESCO pour le Geopark Armorique avec un stand-atelier pour échanger sur le projet et identifier vos géosites préférés en Presqu'île mais aussi toucher des roches, jouer avec des cailloux, dessiner, créer, colorier...

> s. : 14h00 à 18h00, d. : 14h00 à 18h00

### LA FABULEUSE HISTOIRE GÉOLOGIQUE DE LA PRESQU'ÎLE DE CROZON



Sophie Coat, Réserve Naturelle Régionale des sites géologiques de la presqu'île de Crozon, Communauté de communes Presqu'île de Crozon-Aulne Maritime

Découverte en image (bande dessinée) et en dur (échantillons de roches) des grandes étapes de formation du sous-sol de presqu'île de Crozon.

> s. : 14h00 à 18h00, d. : 14h00 à 18h00

### DE TERRE ET D'EAU

Géraldine Berréhouc (EPAGA)

Stand de médiation sur les sujets de l'eau : grand cycle de l'eau, bassins versants, gestion des milieux naturels et biodiversité de notre territoire, qualité de notre eau, inondations et risques côtiers, sécheresse.

> s. : 14h00 à 18h00

### MISSION FONTAINES : INVENTAIRE PARTICIPATIF DES LAVOIRS ET FONTAINES

Eau & Rivières de Bretagne

L'eau a façonné les paysages de Bretagne. Aujourd'hui les traces de ces usages passés (lavoirs, fontaines, abreuvoirs, puits...) tendent à disparaître. Eau & Rivières de Bretagne a lancé une plateforme participative, nommée Mission Fontaines, et invite à faire usage des nouvelles technologies au service du petit patrimoine de l'eau ! Site : <https://www.eau-et-rivieres.org/mission-fontaine>

> d. : 14h00 à 18h00

## SAVOIR-FAIRE

### BIJOUTERIE-JOAILLERIE

Roberto Bozzacchi, Coworkpic

Fabrication d'une pièce de joaillerie à partir d'un échantillon de minéral : taille d'un cabochon, fabrication de la pièce en métal et sertissage de la pierre.

> s. : 14h00 à 18h00, d. : 14h00 à 18h00

### VANNERIE

Jean-Luc Breton, Musée vivant des vieux métiers (Argol)

Présentation de quelques objets de vannerie spiralée et identification de quelques matériaux et outils. Mais aussi atelier : préparation d'éclisses, comment démarrer...

> s. : 14h00 à 18h00, d. : 14h00 à 18h00

### TAILLE DE PIERRE



Maison des 3 métiers, Dany Sanquer

Démonstration et initiation à la taille : découvrez les différents outils et techniques utilisés en fonction de la roche travaillée.

> s. : 14h00 à 18h00, d. : 14h00 à 18h00

### REGARD SUR LA MATIÈRE : CONSTRUIRE UN MUR EN PIERRE

Malo Kervern

Comment est-on arrivé à construire ? Quelles ont été les premières constructions ? Quelles sont les techniques utilisées ? Venez découvrir les dessous de la construction

d'un muret.

> d. : 14h00 à 18h00

## COIN DES SONS

### EXTRA-MUROS<sup>2</sup>

Association Radio Evasion (Le Faou), Collège Alain - Crozon

Radio Evasion transporte son studio au Centre de la Terre pour 2 émissions-conférences et comme l'année dernière, elle accueillera le dimanche les élèves du Collège Alain pour une émission.

> s. : 14h00 à 18h00, d. : 14h00 à 18h00

### CARAVANE SONORE

Territoires Sonores, Collège Alain - Crozon

Une sélection de témoignages, de reportages et d'émissions à écouter en partenariat avec la web radio "Zone d'Ecoute" du collège Alain de Crozon.

> s. : 14h00 à 18h00, d. : 14h00 à 18h00

## SCÈNE IMAGINAIRE

### HENT/MAEN (FENÊTRE SUR LA CRÉATION HENT... PAR LES RACINES)



Méharées

Danse et musique avec un dispositif de pierres sonnantes électro-percutées. Artistes : Emanuela Nelli, danse /chorégraphie ; Anne-Sophie Lancelin, danse ; Alain Mahé, musique ; Kamal Hamadache, sculptures sonores ; Claire Childéric, prise de vue ; Stéphanie Petton, lumière. Liste complète des partenaires sur le site du festival. Site : <https://meharees.wordpress.com>

> v. : 11h00 à 11h30, v. : 13h00 à 13h30, v. : 15h00 à 15h30, s. : 15h00 à 15h30

### HISTOIRES DE PIERRES

Isabelle Diverrez (Gladaan)

Korrigans et géants parsèment les contes, eux aussi ont leur mot à dire sur le monde des roches. Ils ne sont pas forcément d'accord avec les géologues et sont décidés à prendre la parole pour parler des pierres.

> s. : 16h00 à 16h30, s. : 17h30 à 18h00

## LE PRINCE SEMEUR



Collectif d'artistes professionnels de la presqu'île de Crozon (N'Ouzon Ket)

Une création originale pour un lieu magique et tous les publics. Des souvenirs prisonniers, un Prince Semeur de pierres et de mots, une histoire à suivre en deux temps...

> s. : 14h00 à 18h00, s. : 22h00 à 23h00

## DÉCHETLAND'ART

Charlotte Cany (RrZWrg)

Laisser son imagination s'amuser à travers des petits éléments de la nature ou des déchets made in plage en créant de l'éphémère.

> d. : 14h00 à 18h00

## CONTES DES PIERRES ET DES MÉTAUX

Aziliz Sotin (djidjik)

Aziliz vous fera découvrir deux contes traditionnels qui parlent des trésors, des pierres et de la magie des métaux : "Isole et le taureau bleu" et "Fañich et le secret des pierres".

> d. : 14h30 à 15h00, d. : 16h00 à 16h30

## L'ARPEUTEUR



Jour de Fête, Compagnie mO<sup>3</sup>

L'arpenteur va se confronter à un simple tas d'ardoises. A travers le jeu, la parole et ses expérimentations, le personnage va évoluer dans un fragile équilibre aux choses et dans une tension quasi permanente avec le public. Accompagné d'un musicien, ce face à face avec lui-

même va lui faire entrevoir un sens nouveau à son cheminement.

> d. : 15h15 à 16h00

## JEUX

### KAZ'HEOL GAMES

*Kaz'Heol Games*

Divers jeux de palets, boules, jeux d'adresse, jeux de stratégie construits en bois et à la main.

> s. : 14h00 à 18h00, d. : 14h00 à 18h00

### FORTIF'BIDOUILLE

*Association 1846*

Atelier de découverte ludique des principes de la fortification en intégrant la contrainte du terrain. A l'aide du bac à sable numérique Sandbox et de Legos, mettez-vous dans la peau d'un ingénieur militaire du 19e siècle !

> s. : 14h00 à 18h00, d. : 14h00 à 18h00

### PHOTOMATON

*Association CREPPN (Maison des Minéraux)*

Quelques accessoires et devenez un explorateur grâce à notre photomaton.

> s. : 14h00 à 18h00, d. : 14h00 à 18h00

## CONCERTS

### PA RI TI TO, TO PA RI TI



*Ronan Blejean, Malo Kervern, Malo Carvou*

La fabuleuse diversité des terroirs bretons et la richesse des costumes et des danses ne doit pas faire oublier celle des roches qui ont façonné les paysages et les habitats... Ils font de la Bretagne un jardin minéral à célébrer, à fêter en musique.

> s. : 18h30 à 19h30

## BÉTÉLJAZZ



*Bételjazz*

Bételjazz est un groupe de jazz issu de la presqu'île de Crozon qui reprend des standards de jazz (hard bop, post bop, blues, fusion).

Première partie : atelier jazz de Kaniri ar mor (encadré par Vincent Vansteene) réunit des élèves avancés de l'école de musique, désireux de s'approprier les codes de l'improvisation.

> s. : 20h30 à 21h30

## L'ORPHÉON DE LA PRESQU'ÎLE



*Kaniri Ar Mor, école intercommunale de musique et de danse*

L'Orphéon de la Presqu'île : une seule règle, prendre du plaisir à jouer ensemble et pour le public. Un orchestre à deux visages : un petit orchestre d'harmonie qui joue assis derrière les pupitres des musiques de tous les styles (classique, moderne, jazz, traditionnel...) et une fanfare qui joue dehors, déambule, se déguise et joue sans complexe les musiques que tous connaissent.

> d. : 16h30 à 18h00

**RETROUVEZ ÉGALEMENT LE PROGRAMME SUR LE SITE INTERNET DU FESTIVAL : FESTIVAL.CENTRE-DE-LA-TERRE.ORG**

**L'ÉQUIPE DU FESTIVAL DU  
CENTRE DE LA TERRE EST  
HEUREUSE DE VOUS  
PROPOSER UNE TROISIÈME  
ÉDITION.**

**VENEZ RENCONTRER ET  
ÉCHANGER AVEC DES  
SCIENTIFIQUES, ARTISTES,  
ARTISANS, NATURALISTES,  
HISTORIENS ET  
COMÉDIENS.**

**UN SEUL OBJECTIF :  
DÉCORTIQUER NOTRE  
PLANÈTE POUR MIEUX LA  
COMPRENDRE DANS UN  
ESPRIT FESTIF ET  
CONVIVIAL.**

## **C'EST PAR OÙ LE CENTRE DE LA TERRE ?**

Le site du festival est situé dans le Cap de la Chèvre, Crozon, prendre la direction de Morgat, puis Cap de la Chèvre. Parking à l'entrée du village de Saint-Hernot. Vous pouvez venir en voiture, en stop avec Octopouce.NET, à cheval, à pied ou à vélo...



Le cap de la Chèvre

## **MIAM & GLOUGLOU**

Restauration & buvette sur place et à proximité.

## **CONTACT**

Maison des Minéraux / Festival du Centre de la Terre  
Saint-Hernot, route du Cap de la Chèvre 29160 Crozon  
Tél : 02.98.27.19.73  
festival@centre-de-la-terre.org  
> <https://festival.centre-de-la-terre.org>

## **TARIFS**

Prix libre conscient. Tarif conseillé 6 € mais vous pouvez donner plus (ou moins) en fonction de vos moyens.

## **ACCESSIBILITÉ**

Le site est accessible aux personnes à mobilité réduite.

## **SUIVEZ-NOUS**

Twitter et facebook : @MaisonMineraux  
avec le mot clé #fcdlt



Cet événement s'inscrit dans le programme de la Fête de la Bretagne ([www.fetedelabretagne.bzh](http://www.fetedelabretagne.bzh)) et dans le cadre du projet de labellisation Geopark Unesco porté par le Parc Naturel Régional d'Armorique.

